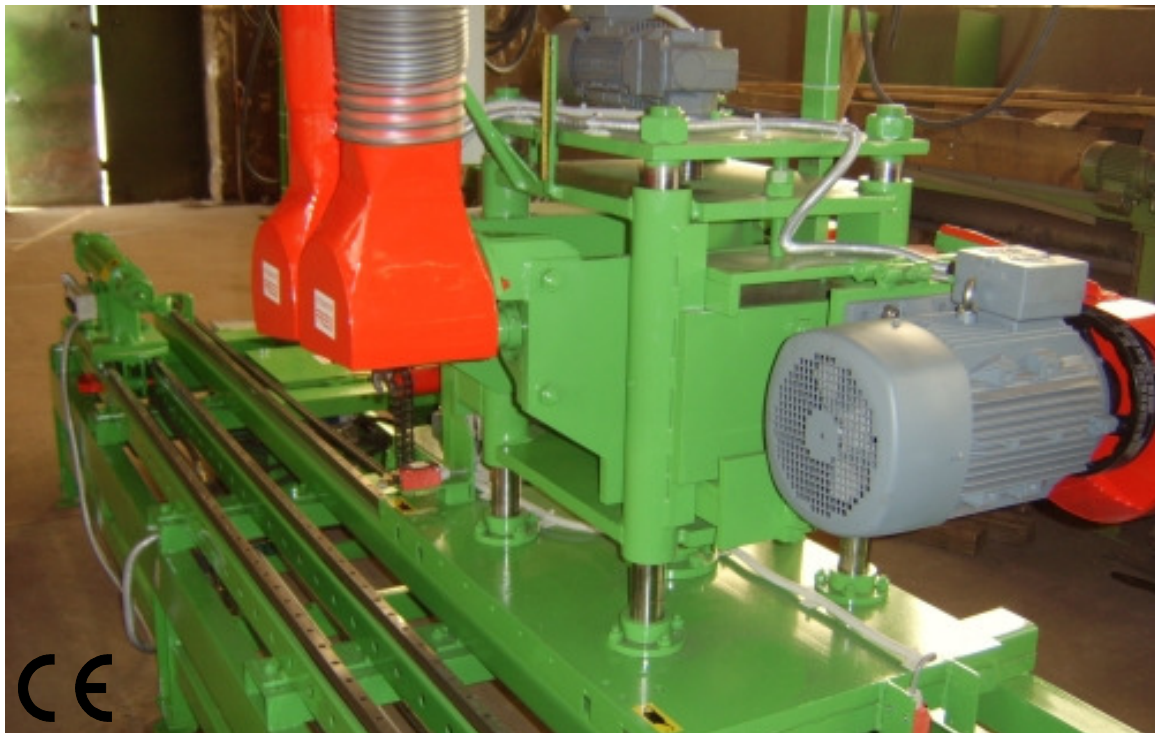


## Ümarpalkmaja seinapalkide eelkoorija PE-2

Ümarpalkide eelkoorijal PE-2 toimub ümarpalgi eelkoorimine ligilähedaselt vajalikku läbimõõtu. Seade on valmistatud karpterasest karkassina supporti juhtteede kinnituseks. Alusraami ühte otsa kinnitub mehhanism palgile pöörlemise andmiseks, teise otsa tsentripukk palgi toetamiseks. Support kujutab endast juhtteel liikuvat vankrit, millele kinnituvad freesivõlid koos elektrimootorite ja reguleermehhanismiga. Freesivõllide vajalik pöörlemissagedus saadakse elektrimootoritelt kiilrihmülekande abil. Supporti pikiliikumine saadakse mootorreduktoril pöörlevalt ketirattalt mööda rullpuksketi.

### Tehnilised andmed:

Gabariitmõõdud	8,5 x 1,3 x 1,85 mm
Töödeldava materjali pikkus	1 ... 6,5 m
Töödeldava materjali läbimõõt	120 ... 350 mm
Töödeldava palgi pöörlemissagedus	0 – 100 p/min
Supporti liikumiskiirus	0,1 ... 20 m/min
Freesi pöörlemissagedus	5600 rpm
Palgi tsentri kinnituskõrgus	0,85 m
Mass	1900 kg
Põhimootorid / pöörlemiskiirus	2 x 7,5 kW / 2800 p/min
Etteandemootor / pöörlemiskiirus	0,55 kW / 1470 p/min
Palgipööraja mootor / pöörlemiskiirus	2,2 kW / 1470 p/min
Materjali kinnitamine	hüdrauliline
Palgi tõstmine	hüdrauliline



AS RITSU

Linna, Helme vald, Valgamaa 68619 ESTONIA

tel. +372 766 1707, +372 766 8883; faks +372 766 1220

ritsu@ritsu.ee www.ritsu.ee