

Freesprussi tapimasin TAP-3

Freesprussmaja tapimasin TAP-3 on ette nähtud prussi tapi ja tuuletapi freesimiseks.

Prussi tapp koosneb kahest osast:

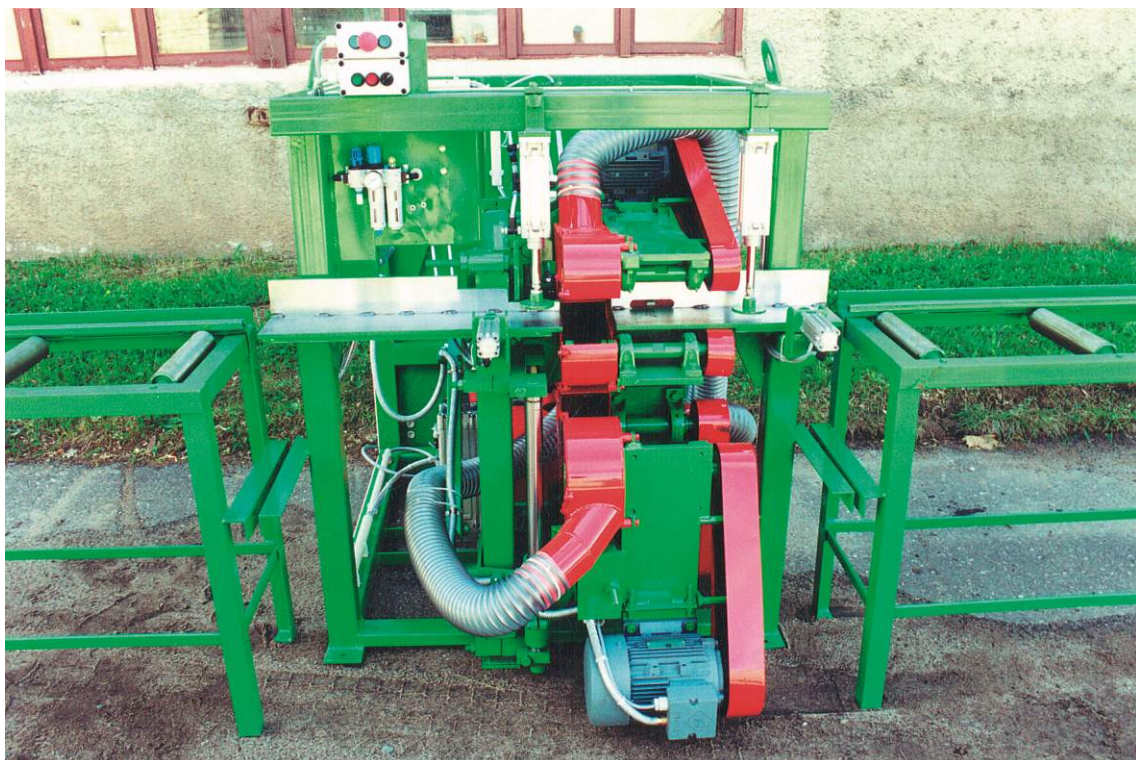
- Põhitapp
- Tuuletapp

Nende tappide freesimiseks on tapimasinal 2 paari liikuvaid freese. Masin koosneb raamist, millele on kinnitatud tööorganid. Masina organeid liigutatakse kas pneumosilindrite või hüdrocilindrite abil. Masina juhtimine võib olla kas automaatne või käsijuhtimine.

Tehnilised andmed

TAP-3

Prussi paksus	70 ... 92 mm
Ühe freesivõlli el.mootori võimsus	3 kW 2800 p/min
Koguvõimsus	9 kW
Freeside pöörlemiskiirus	5600 p/min
Töölaua kõrgus	900 mm



AS RITSU

Linna, Helme vald, Valgamaa 68619 ESTONIA

tel. +372 766 1707, +372 766 8883; faks +372 766 1220

ritsu@ritsu.ee www.ritsu.ee