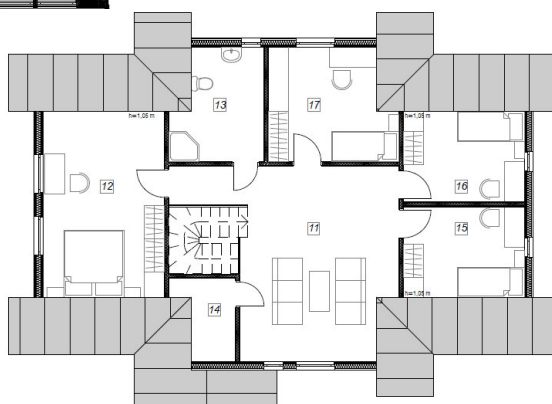


PUITPANEELMAJA JORDAN-2 110



| | |
|-------------------|---------------------|
| 1. ESIK | 3,8 m ² |
| 2. SÖÖGITUBA | 17,6 m ² |
| 3. KÖÖK | 12,2 m ² |
| 4. ELUTUBA | 24,7 m ² |
| 5. MAGAMISTUBA 1 | 12,2 m ² |
| 6. VANNITUBA | 5,9 m ² |
| 7. SAUN | 3,3 m ² |
| 8. GARAAZ | 20,0 m ² |
| 9. TEHNIKARUUM | 4,4 m ² |
| 10. TERRASS | 18,6 m ² |
| 11. HALL | 28,8 m ² |
| 12. MAGAMISTUBA 2 | 20,1 m ² |
| 13. DUSSIRUUM | 8,4 m ² |
| 14. PANIPAİK | 4,9 m ² |
| 15. MAGAMISTUBA 3 | 9,8 m ² |
| 16. MAGAMISTUBA 4 | 9,8 m ² |
| 17. MAGAMISTUBA 5 | 12,0 m ² |

SISEPIND: 197,9 m²
TERRASS: 18,6 m²
KOKKU: 216,5 m²



AS RITSU
 Linna 68619, Helme vald, Valgamaa, Estonia
 tel +372 766 1707, faks +372 766 1220
 ritsu@ritsu.ee www.ritsu.ee